

LW-80/LW-98

廃盤

材質/天板(オーク突板)・スチール
カラー/ライトブラウン・ダークブラウン

- いろいろな生活シーンに合わせて使用出来る多機能な昇降テーブル
- 天板の高さが65cm~95cmと30cmの昇降が出来ます
- 隠しキャスター付
- 中国製

賞与 介護福祉対応モデル

TAIS 01448-000004



後継品には支柱側一角に
カップホルダーの窪みがあります

- 1 後継品「WT-80」
昇降テーブル(LW-80)
W800×D450×H650~950
¥48,600 才数2
- 2 後継品「WT-95」
昇降テーブル(LW-98)
W950×D450×H650~950
¥52,300 才数2

UFA-12S/UFA-12SD

材質/ウレタン・ポリエステル

- 体圧分散、通気性に優れた40mmのプロファイルウレタンと80mmのチップウレタンを使用してへたりにくい構造
- 表面生地は肌触りの良いキルティング加工をしたニット生地です
- 中国製

ウレタンは安心の日本製



体圧分散、通気性に優れた
プロファイルウレタンを使用



- 3 電動ベッド用Sマットレス
W950×L1950×H120
¥35,100 才数8
- 4 電動ベッド用SDマットレス
W1150×L1950×H120
¥43,000 才数10

UFC-12RS

材質/ウレタン・ポリエステル
カラー/ブラウン

- チップウレタンを使用してへたりにくい構造にましてメッシュ素材で通気性の良い生地で作りました
- 圧縮ロールタイプ
- 中国製

ウレタン

メッシュ生地



通気性の良いメッシュ素材を使用



- 5 電動ベッド用マットレス
W950×L1950×H120
¥37,000 才数2

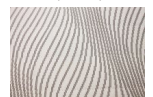
MFC-13RS

材質/ウレタン・ポリエステル
カラー/ホワイト

- ひとつのマットレスで硬さを選べる両面リバーシブルタイプのマットレス
- 柔らかすぎない低反発は体を優しくサポート、またハード面は余分な沈み込みを防止、背骨を水平に保つことが出来るので、理想的な寝姿勢をつくる事が出来ます
- 圧縮ロールタイプ
- 中国製



(SOFT)



(HARD)



- | ニット生地+固綿密度 | カバ生地 | 2cm低反発 | 1cmウレタン | 再生ウレタン | 2cm硬質ウレタン | カバ生地 | ニット生地+固綿 |
|------------------------------|------|--------|---------|-----------------------------|-----------|------|----------|
| SOFT | | | | HARD | | | |
| 薄い生地色がソフトな寝心地で、柔らかく身体を包み込みます | | | | 濃い生地色がハードな寝心地で、身体の沈み込みを防ぎます | | | |

- 6 電動ベッド用マットレス
W950×L1950×H130
¥58,700 才数2

MPR-14RS/MPR-14RSD

材質/ポリエステル・ウレタン・鋼線

- 弾力が有りボリュームあるへたりの少ない強い構造に仕上げ心地よい寝心地を体感できます
- 線径2mm ●圧縮ロールタイプ ●中国製

ポケットコイル



- 7 電動ベッド用Sマットレス
W950×L1950×H140(コイル数460本)
¥56,800 才数4
- 8 電動ベッド用SDマットレス
W1150×L1950×H140(コイル数570本)
¥72,100 才数4

MPC-17RS

材質/ウレタン・ポリエステル、鋼線
カラー/ホワイト

- ポケットコイル入りの分厚く、ボリュームあるへたりの少ないマットレスで寝心地抜群
- 465本のコイル数で体を支えてくれますので心地よい寝心地をご体感出来るマットレス
- 表面はニット生地で肌触りが良い ●線径2mm ●圧縮ロールタイプ ●中国製

ポケットコイル



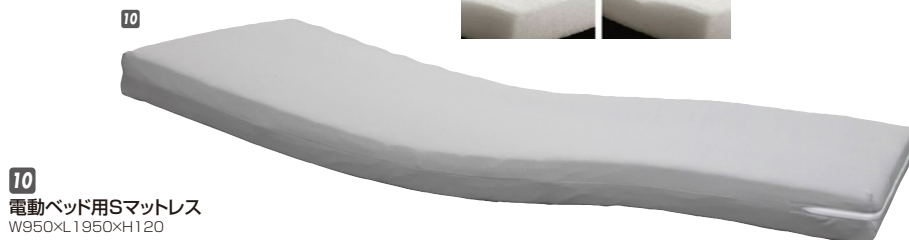
- 9 電動ベッド用マットレス
W950×L1950×H155
¥63,100 才数3

PFF-12S

材質/ポリエステル

- ハード、ソフトを一枚で体感できる立体的な構造で通気性が優れ、湿気を発散し蒸れやべとつき感が無く快適な寝心地です
- メッシュ生地 ●日本製

ウレタン



- 10 電動ベッド用Sマットレス
W950×L1950×H120
¥44,100 才数9

ギャジジ性 波型構造

- × マットレスの中身が波型構造。
- × ベッドをギャジアップさせた時
- × 硬さを維持しつつも
- × マットレスがベッドの動きに
- × 追従し易くなっております

