

## 小菊

材質 / ケヤキ・タモ玉空  
 カラー / ケヤキ・ケヤキ色  
 タモ: ナチュラル

●日本製



(ナチュラル)



(ケヤキ色)

1  
 和茶棚  
 W920×D300×H1250  
 ¥307,700 才数17

## 天城

材質 / ケヤキ玉空  
 塗装 / ウレタン塗装  
 カラー / ケヤキ色

●引出し三方組  
 ●日本製



2  
 和茶棚  
 W1210×D410×H1030  
 ¥425,400 才数21

## 遠野

材質 / タモ玉空  
 塗装 / ウレタン塗装  
 カラー / ダーク

●引出し三方組  
 ●可動棚上台5枚・下台2枚  
 ●日本製



3  
 水屋120  
 W1200×D430×H1750  
 ¥685,700 才数40(2ヶ口)

## 黒姫

材質 / ケヤキ無垢  
 塗装 / ウレタン塗装  
 カラー / ケヤキ色・民芸色

●引出し三方組  
 ●日本製



(ケヤキ色)



(民芸色)

4  
 和茶棚(ケヤキ色)  
 W910×D400×H1060  
 ¥336,700 才数16

5  
 和茶棚(民芸色)  
 W910×D400×H1060  
 ¥342,700 才数16

## 若狭

材質 / ケヤキ玉空  
 塗装 / ウレタン塗装  
 カラー / ケヤキ色

●引出し三方組  
 ●日本製



6  
 和茶棚  
 W1510×D430×H1030  
 ¥508,400 才数31

## 佐久

材質 / ケヤキ無垢  
 塗装 / ウレタン塗装  
 カラー / ケヤキ色

●引出し三方組  
 ●日本製



7  
 和茶棚  
 W910×D435×H1550  
 ¥411,400 才数27(2ヶ口)

## 美保(黒柿)

材質 / 黒柿突板  
 塗装 / ウレタン塗装  
 カラー / 黒柿色

●引出し三方組  
 ●日本製



8  
 和茶棚  
 W900×D300×H1030  
 ¥217,000 才数13

## 三春

材質 / ケヤキ無垢  
 塗装 / ウレタン塗装  
 カラー / 民芸色

●引出し三方組  
 ●日本製



9  
 和茶棚  
 W1200×D400×H1030  
 ¥341,000 才数21

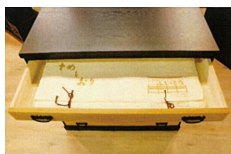
## 奏(かなで)

材質 / ブラック・タモ突板  
 吉野色・ケヤキ突板  
 塗装 / ウレタン塗装  
 カラー / ブラック/吉野色

●着物のたとう紙が収納できるサイズ設計  
 ●引出し材には保管に最適な桐材を使用しております  
 ●日本製



ショールやマフラーなどもシワになりにくい状態で収納



10  
 浅引き箆筒105  
 W1050×D455×H990  
 ¥298,400 才数18

