

## D-2 II

材質 / ファブリック(ベージュ・ピンク)・  
合成皮革ALL PVC  
(アイボリー・ブラック)  
カラー / ベージュ・ピンク・  
アイボリー・ブラック

- ローバックアーム付
- 組立商品



(ベージュ)



(ピンク)



(アイボリー)



(ブラック)

1

### 座椅子

W550×D405×H460

¥16,000 才数2

## LC-10

材質 / 張地:布(ポリエステル90%・ナイロン10%)  
フレーム:成型合板  
塗装 / ブラウン  
カラー / ブラウン・ネイビー

- 組立時に座面の高さ調整が3段階可能です



(ネイビー)



(ブラウン)

2

### ちょこっとイス

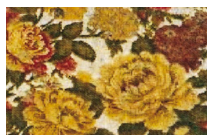
W545×D500×H540(SH240・280・320)

¥19,400 才数2

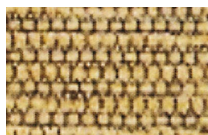
## KIA-05/IW-10H

材質 / 本体:藤/回転盤  
クッション:中身/ウレタン・  
側地/ポリエステル、オレフィン  
塗装 / ラッカー塗装グロス80%  
カラー / 花柄・無地

- 組立品



(花柄)



(無地)



(花柄)



(花柄)

3

### 藤回転椅子モデル(KIA-05)

W510×D520×H680(SH330)

¥18,000 才数7(2脚入)

4

### 藤回転椅子ハイ(IW-10H)

W510×D520×H780(SH430)

¥19,400 才数7(2脚入)

## DJ-309

材質 / 構造部材:鋼鉄フレーム・中身/ウレタンフォーム・側地:PVC  
カラー / ブラック・ブラウン

- 日本製ギア ●回転盤 ●14段階リクライニング



(ブラック)



(ブラウン)

5

### 肘付回転座イス

W730×D650~1150×H740(SH210)

¥20,700 才数10(2脚入)

## SS-251C

材質 / 本体:スチールパイプ  
肘:天然木・中身:ウレタン・側地:表/PVC、裏/ナイロン  
カラー / ブラック

- 14段階リクライニング ●肘は小物入れ付



6

### 肘付回転座椅子

W720×D620~1140×H720(SH210)

¥28,400 才数5

## DJ-1115

材質 / 本体:スチール(エポキシ樹脂粉体塗装)  
張地:合成皮革(塩化ビニール)  
クッション:ウレタンフォーム、ポリエステル樹脂綿、鋼線パネ  
カラー / ブラック・レッド

- 背もたれは約6段階調節可能
- フットレスは延ばせば最大全長154cm
- 折りたたみ可能
- 組立不要完成品



(レッド)

(ブラック)

7

### リクライニングアームチェア

使用時:W640×D755~1150(154)×H970(SH625)

収納時:W640×D300×H880

¥28,400 才数6