

F-006K

材質/強化曲げガラス
カラー/クリア

- 12mmの強化曲げガラスを使用している
- 強度もあり外観もスタイリッシュ

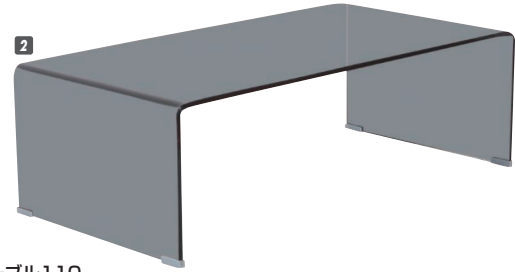


1
ガラステーブル110
W1100×D550×H350
¥38,000 才数10

F-006K BK

材質/強化曲げガラス
カラー/ブラッククリア

- 12mmの強化曲げガラスを使用しており、クリアなブラック色が家の空間をカッコよくしてくれる

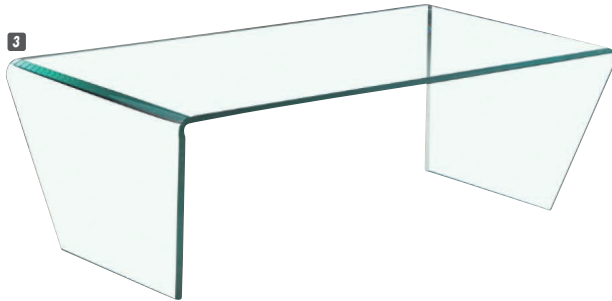


2
ガラステーブル110
W1100×D550×H350
¥50,700 才数10

F-T003R

材質/強化曲げガラス
カラー/クリア

- 12mmの強化曲げガラスを使用



3
ガラステーブル120
W1200×D600×H400
¥55,000 才数13

F-GW519

材質/強化曲げガラス
カラー/クリア

- 12mmの強化曲げガラスを使用
- 棚板:MDF+強化シート



4
ガラステーブル110
W1100×D550×H350
¥56,000 才数12(2ヶ口)

F-117-M

材質/強化曲げガラス
カラー/クリア

- 12mmの強化曲げガラスを使用
- 棚板:MDF+強化シート



5
ガラステーブル63
W630×D500×H480
¥49,400 才数5(2ヶ口)

DW-1208/DW-1209

材質/メラミン化粧板
カラー/ダークブラウン・ナチュラル・ライトブラウン

- ガス圧シリンダー
- 360°回転キャスター
- カップホルダー
- 2口コンセント付



6
昇降テーブル80(DW-1208)
W800×D400×H650~950
¥36,000 才数2

7
昇降テーブル45(DW-1209)
W450×D450×H485~710
¥33,700 才数1

ロメオ

材質/オーク無垢
塗装/オイル塗装
カラー/ライトブラウン

- 天板/脚:ホワイトオーク無垢集成材
- ガス圧式シリンダー



8
昇降テーブル120
W1200×D800×H505~715
¥110,400 才数7(2ヶ口)

フォード

材質/ウォールナット
塗装/オイル塗装
カラー/ブラウン

- 天板/脚:ウォールナット無垢集成材
- ガス圧式シリンダー



9
昇降テーブル120
W1200×D800×H505~715
¥110,400 才数7(2ヶ口)