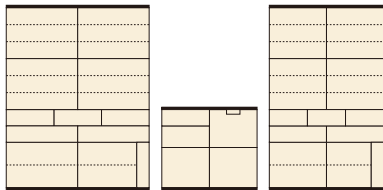


# バンブ



材質/ホワイトオーク材(節あり)  
カラー/ナチュラル

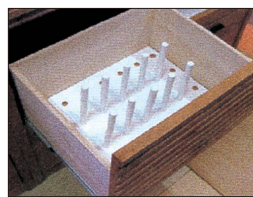
- 接着剤:F☆☆☆☆(ノンホル接着剤)
- 合板:MDF:F☆☆☆☆
- 塗装:F☆☆☆☆(ウレタン塗装)シックハウス問題に係わるトルエン・キシレン・ホルムアルデヒドを含まないエコ塗料です
- 節ありの無垢材を使用している為、写真と実物は異なります



●サービスカウンター  
食器の出し入れに便利です。奥にはスプーンやフォークの収納に便利な木製カトラリーが入っています。



●盆たて  
ダイニングボードには、下台の右下に盆たてが付いています。



●オプションパー  
カウンターの中段引出しには、10本のボールが付いています。開閉時に食器等がぶつかり合うのを防ぎます。ボールの位置も調整可能です。

食器棚



1  
食器棚150  
W1500×D450×H1950  
¥298,000 才数49



2  
カウンター100  
W1000×D450×H880  
¥165,400 才数15



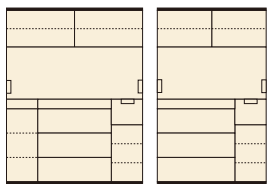
3  
食器棚120  
W1200×D450×H1950  
¥266,700 才数39

# 大地(折戸)



材質/ホワイトオーク材(節あり)  
カラー/ホワイトオーク色

- OP部分の上部にモイス使用
- フィルム貼りガラス
- ブレーカー付コンセント
- スライドレール(ダンパー付)
- オプションパー付
- ウォールナット節有 材質違いあり

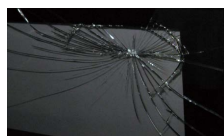


4  
オープンボード150  
W1500×D472×H1950  
¥439,400 才数51

120 OPスペース  
上:W1147×D457×H490  
下:W345×D385×H281

5  
オープンボード120(写真無し)  
W1200×D472×H1950  
¥392,000 才数41

150 OPスペース  
上:W1447×D457×H490  
下:W345×D385×H281



●フィルム貼りガラス  
ガラスの上にフィルムが貼ってある為、万が一ガラスが割れても飛び散らず安全です。



●フルスライドレール(ダンパー付)  
大きな力で引出しを開けても、跳ね返りもなく静かに閉まる。(全段)



●ブレーカー付コンセント  
1500Wを超えると自動的に止まる安全ストッパー付きです。



●オプションパー  
中段引出しには10本のボールが付いています。開閉時に食器等がぶつかり合うのを防ぎます。

