

大地(折戸)

材質/ホワイトオーク節有
カラー/ホワイトオーク色

- OP部分の上部にモイス使用
- フィルム貼りガラス
- プレーカー付コンセント
- スライドレール(ダンパー付)
- オプションバー付
- ウォールナット節有 材質違いあり

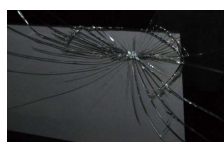


1
オープンボード150
W1500×D472×H1950
¥439,400 才数51

120 OPスペース
上:W1147×D457×H490
下:W345×D385×H281

2
オープンボード120(写真無し)
W1200×D472×H1950
¥392,000 才数41

150 OPスペース
上:W1447×D457×H490
下:W345×D385×H281



●フィルム貼りガラス
ガラスの上にフィルムが貼ってある為、万が一ガラスが割れても飛び散らず安全です。



●フルスライドレール(ダンパー付)
大きな力で引出しを開閉しても、跳ね返りもなく静かに閉まる。(全段)



●プレーカー付コンセント
1500Wを超えると自動的に止まる安全ストッパー付きです。



●オプションバー
中段引出しには10本のボールが付いています。開閉時に食器等がぶつかり合うのを防ぎます。



バンプ

材質/ホワイトオーク材(節あり)
カラー/ナチュラル

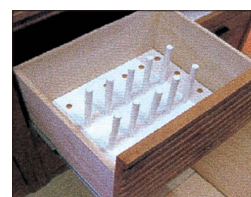
- 接着剤:F☆☆☆☆(ノンホル接着剤)
- 合板:MDF:F☆☆☆☆
- 塗装:F☆☆☆☆(ウレタン塗装)シックハウス問題に係わるトルエン・キシレン・ホルムアルデヒドを含まないエコ塗料です
- 節ありの無垢材を使用している為、写真と実物は異なります



●サービスカウンター
食器の出し入れに便利です。奥にはスプーンやフォークの収納に便利な木製カラトリーが入っています。



●盆たて
ダイニングボードには、下台の右下に盆たてが付いています。



●オプションバー
カウンターの中段引出しには、10本のボールが付いています。開閉時に食器等がぶつかり合うのを防ぎます。ボールの位置も調整可能です。



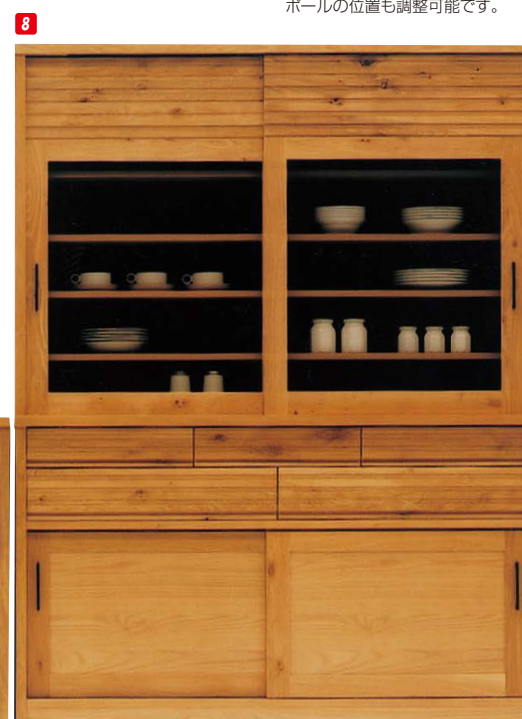
3
オープンボード120
W1200×D470×H1950
¥306,400 才数41

6
食器棚120(写真無し)
W1200×D450×H1950
¥266,700 才数39



4
オープンボード140(写真無し)
W1400×D470×H1950
¥345,000 才数48

7
カウンター100
W1000×D450×H880
¥165,400 才数15



5
食器棚60
W600×D422×H1950
¥145,700 才数19

8
食器棚150
W1500×D450×H1950
¥298,000 才数49

