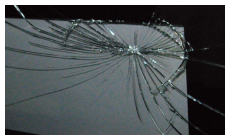


## スキル

材質/ビーチ材  
カラー/ブラウン  
●日本製



●フィルム貼りガラス  
ガラスの上にフィルムが貼ってある為、万が一ガラスが割れても飛び散らず安全です。



●フルスライドレール(全段)  
フルオープンレールを使用している為、奥のものまで取り易くなっています。

**1**  
ダイニングボード90  
W900×D450×H1830  
¥154,000 才数28(2ヶ口)

**2**  
ダイニングボード120  
W1200×D450×H1830  
¥186,700 才数37(2ヶ口)

**3**  
カウンター90  
W900×D450×H790  
¥86,000 才数12

**4**  
カウンター120  
W1200×D450×H790  
¥98,700 才数16



食器棚

## やすらぎ

材質/タモ材  
カラー/ライトオーク

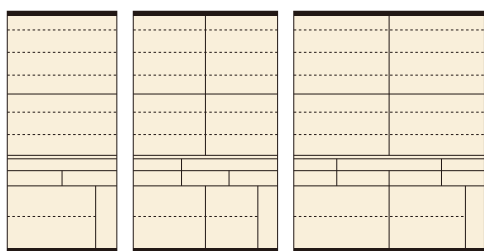
- ガラスは、カットガラスを使用
- 引出しは、ストッパー付きの為、引出しが飛び出す事を防ぎます
- 塗装はF☆☆☆☆



●サービスカウンター  
(ダイニングボードのみ)  
スライドカウンターに小引出しが付き、スプーン・フォーク箸などの収納が出来、更にカウンターとしても利用出来ます。



●益立て  
縦長スペースの為、お盆等の収納が出来、出し入れに大変便利です。  
(ペットボトル3本収納可能)



**5**  
食器棚90  
W882×D450×H1960  
¥117,700 才数29

**6**  
食器棚120  
W1176×D450×H1960  
¥159,400 才数38

**7**  
食器棚156  
W1562×D450×H1960  
¥194,400 才数51



## やすらぎII

材質/タモ材  
カラー/ライトオーク

- プレーカー付コンセント
- スライドレール
- ガラスはカットガラスを使用
- やすらぎのモイスバージョン



スチームレンジ対応モデル



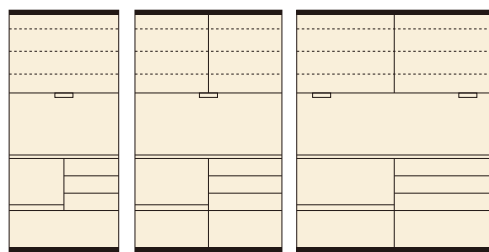
OP部分の上部に、モイスを使用しています。  
●ホルムアルデヒドを吸着分解します。  
●調湿機能がある為、スチームレンジを使用しても上部に水滴も付きません。  
●抗カビ機能があります。  
●消臭機能  
●不燃建材



●プレーカー付コンセント  
1500Wを超えるると自動的に止まる安全ストッパー付です。



●スライドレール  
引出しはフルスライドレールを使用しているので、奥のものまで楽に出し入れが出来ます。



**8**  
OP食器棚90  
W882×D450×H1960  
¥117,700 才数29

**9**  
OP食器棚120  
W1176×D450×H1960  
¥159,400 才数38

**10**  
OP食器棚156  
W1562×D450×H1960  
¥194,400 才数51



90 OPスペース  
上:W822×D420×H477  
下:W395×D380×H335

120 OPスペース  
上:W1116×D420×H477  
下:W542×D380×H335

156 OPスペース  
上:W1502×D420×H477  
下:W735×D380×H335